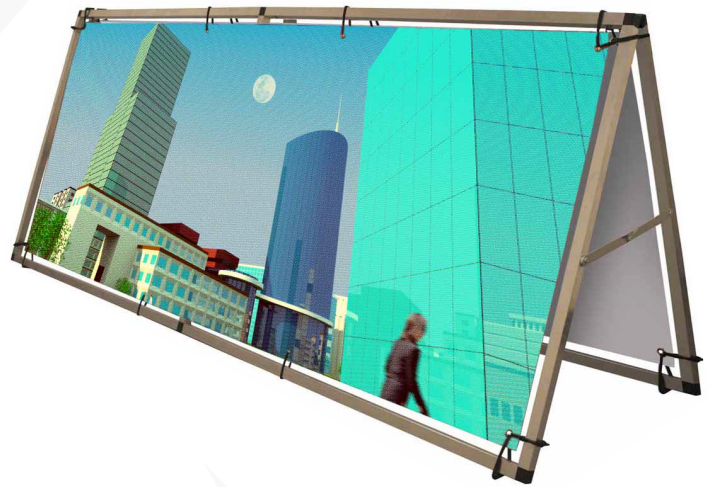


Outdoor ABIS

Duży baner w kształcie litery A wykonany z aluminium. Dostępny w dwóch rozmiarach. Jest bardzo łatwy w użyciu. Stanowi doskonały nośnik grafiki imprezy, wystawy, promocji, podczas wewnętrznych jak i zewnętrznych ekspozycji.

Cechy i zalety

- ✓ Idealny do ekspozycji zewnętrznej jak i wewnętrznej
- ✓ Możliwość ekspozycji jednostronnej lub dwustronnej
- ✓ Dwa rozmiary ramy 1000x2500mm i 1250x3000 mm
- ✓ Możliwość rozbudowy
- ✓ Rama wykonana z aluminiowych rurek wzmocnionych listwami wykonanymi z tworzywa sztucznego
- ✓ Rama ma szerokość 25 mm
- ✓ Rama łatwa w montażu
- ✓ Grafiki są przymocowane do ramy za pomocą elastycznych linek
- ✓ W komplecie torba transportowa
- ✓ System jest pakowny – łatwy w transporcie
- ✓ Odporny na działanie wiatru (aż do 5 w skali Beauforta)

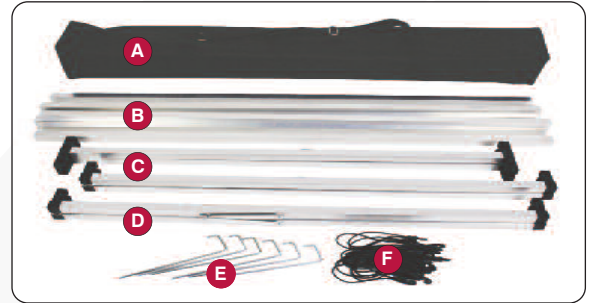


Parametry techniczne	Specyfikacja graficzna	Dodatkowe informacje
<p>Rama o wymiarach 1000x2500 mm</p> <ul style="list-style-type: none"> - wysokość 975 mm - szerokość 2500 mm - głębokość 640 mm <p>Waga: ok. 6 kg</p> <p>Rama o wymiarach 1250x3000 mm</p> <ul style="list-style-type: none"> - wysokość 1200 mm - szerokość 3000 mm - głębokość 795 mm <p>Waga: ok. 8,1 kg</p>	<p>Obszar widocznej grafiki:</p> <ul style="list-style-type: none"> - 840x2340 mm - 1090x2840 mm 	<p>Opakowanie</p>

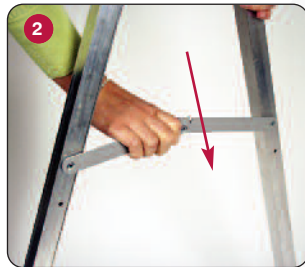
Instrukcja montażu

Zestaw zawiera

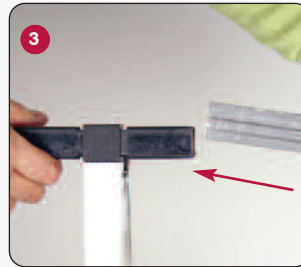
- ✓ 1x pokrowiec (A)
- ✓ 8x rurki poziome (B)
- ✓ 1x środkowa rama w kształcie litery A (C)
- ✓ 2x boczne ramy w kształcie litery A (D)
- ✓ 6x palików (E)
- ✓ 24x gumowa linka z hakiem (F)



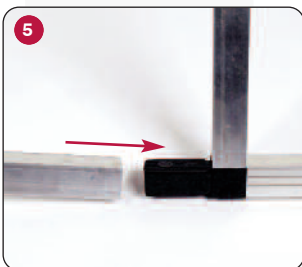
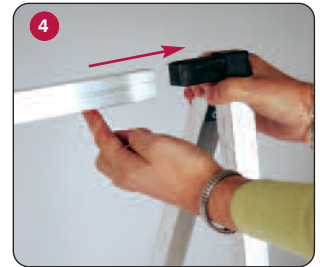
1 Rozchyl ramiona rama, aby utworzyć ramę w kształcie litery A.



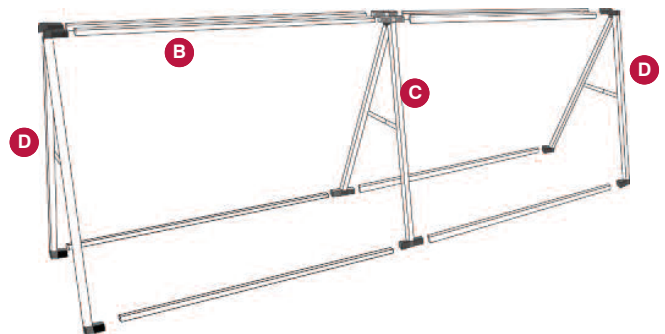
2 Naciśnij blokadę, aby ramiona się nie składały.



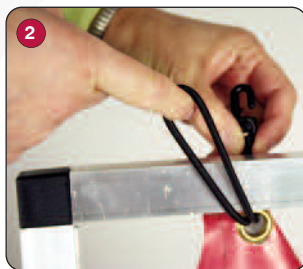
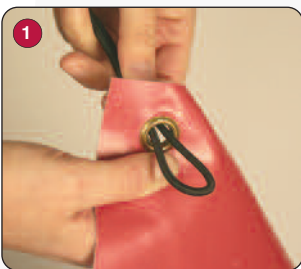
3 Połączyć ramy w kształcie litery A z poziomymi górnymi rurkami.



5 Połączyć ramy w kształcie litery A z poziomymi dolnymi rurkami.



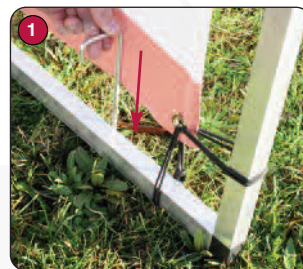
Montaż grafiki



Przełóż sznurek przez oczka w banerze, następnie wokół rama i zwiąż. Narożne oczka w banerze wymagają zabezpieczenia od góry i z boku.



Montaż palików



Aby ustawić ramę na trawniku bądź glebie należy wpić paliki do ziemi.



Upewnij się, że palik jest zahaczony na dolnej poziomej rurce oraz dobrze wbity w ziemię.